

Heard the **BUZZZZZ?**



Mosquitoes are more than a nuisance, they can also carry diseases that can infect you and your family.

Report Mosquito Problems.



**KINGS MOSQUITO ABATEMENT DISTRICT:**

(559)584-3326


[www.kingsmosquito.net](http://www.kingsmosquito.net)


The District provides mosquito control services at no cost to residents.




## WHAT ARE MOSQUITO-BORNE DISEASES?

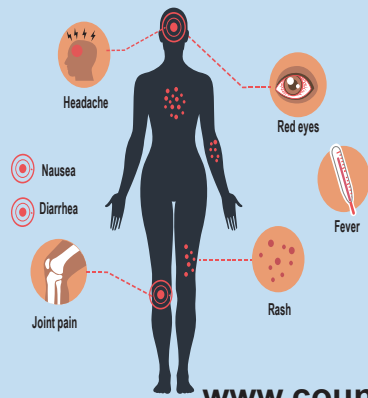
West Nile Virus, St. Louis Encephalitis, Dengue, and Zika Virus are some diseases that can be carried by mosquitoes.

 These diseases can make you and your family sick.

 Most people who get these diseases will not feel sick. People who do get sick may feel like they have the flu.

 They may have some or all of these symptoms: fever, headache, body ache, joint pain, rash, red eyes.

The symptoms can start 3 to 15 days after a mosquito bite and may last only a few days. Serious illness can occur in some people.



Call your doctor if you have questions or contact the Kings County Department of Public Health

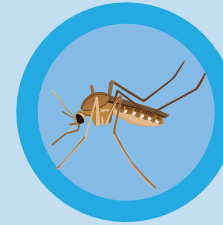
[www.countyofkings.com](http://www.countyofkings.com)

For more information on these diseases visit [www.cdc.gov](http://www.cdc.gov).

## MEET THE MOSQUITOES IN YOUR AREA

### Culex Mosquitoes

This mosquito bites at night from dusk until dawn.



### Aedes aegypti

This invasive mosquito is aggressive and bites throughout the day.

Mosquitoes need water for their young to develop. Any source of standing water, large or small, can produce mosquitoes.

**Only female mosquitoes bite.**

## PROTECT YOUR FAMILY

avoid mosquito bites, use insect repellents.

### WHICH REPELLENTS WORK BEST?



Repellents with the active ingredients:

DEET  
Picaridin  
Oil of lemon eucalyptus






**READ AND FOLLOW LABEL DIRECTIONS CAREFULLY, AND REMEMBER TO REAPPLY.**

## PROTECT YOUR HOME AND COMMUNITY

Prevent mosquitoes from developing in water sources around your home.

Dump and drain containers that hold water at least once a week. Discard water-holding containers that are not used or needed. Some possible sources are:



-  Bird Baths
-  Pots and Pans
-  Buckets
-  Water Bowls
-  Yard drains

Yard drains should be tightly covered with mosquito-proof screen.

### BLOCK MOSQUITOES OUT

Make sure window and door screens are tight and mosquito-proof, and fix any holes.

### GREEN POOLS



Contact the mosquito control district to report unmaintained pools or water features in your neighborhood that can breed mosquitoes!

# ¿Ha escuchado el **TZZUMBIDO?**

Los mosquitos son más que una molestia, también pueden transmitir enfermedades que pueden infectar a usted y su familia.

Reporte problemas de mosquitos.



**KINGS MOSQUITO ABATEMENT DISTRICT:**  
(559)584-3326

[www.kingsmosquito.net](http://www.kingsmosquito.net)

El Distrito ofrece servicios de control de mosquitos sin costo para los residentes.

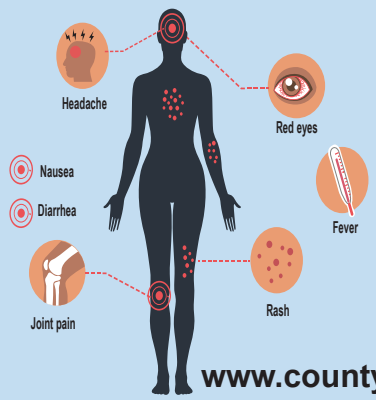


## ¿QUÉ SON LAS ENFERMEDADES TRANSMITIDAS POR MOSQUITOS?

Virus del Nilo Occidental, Encefalitis de San Luis, Dengue y Virus Zika son algunas enfermedades que pueden ser transportadas por los mosquitos.

- Estas enfermedades pueden enfermar a usted y su familia.
- La mayoría de las personas que contraen estas enfermedades no se sienten enfermas.
- Las personas infectadas pueden sentir que tienen gripe. Pueden presentar algunos o todos estos síntomas: fiebre, dolor de cabeza, dolor muscular, dolor en las articulaciones, sarpullido, o ojos enrojecidos.

Los síntomas pueden comenzar de 3 a 15 días después de una picadura de mosquito y pueden durar sólo unos días. Algunas personas podrían adquirir una enfermedad grave.



Llame a su médico si tiene preguntas o comuníquese con el Departamento de Salud Pública del Condado de Kings.

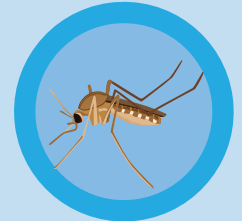
[www.countyofkings.com](http://www.countyofkings.com)

Para más información sobre estas enfermedades visite [www.cdc.gov](http://www.cdc.gov)

## CONOZCA A LOS MOSQUITOS EN SU ÁREA

### Culex Mosquitoes

Este mosquito muerde durante la noche desde el atardecer hasta la madrugada.



### Aedes aegypti

Este mosquito invasivo es agresivo y muerde durante todo el día.

Los mosquitos necesitan agua para que sus crías se desarrollen. Cualquier fuente de agua estancada, grande o pequeña, puede producir mosquitos.

Sólo los mosquitos hembras pican.

## PROTEJA SU FAMILIA

Evite las picaduras de mosquitos, use repelentes de insectos.

### ¿CUÁLES SON LOS REPELENTE QUE FUNCIONAN MEJOR?

Repelentes con los ingredientes activos:

- DEET
- Picaridin
- Aceite de eucalipto de limón



LEA Y SIGA LAS INSTRUCCIONES CUIDADOSAMENTE, Y RECUERDE VOLVER A APLICAR.

## PROTEJA SU HOGAR Y COMUNIDAD

Evite que los mosquitos se desarrollen en fuentes de agua alrededor de su hogar.

Vaciar y drenar contenedores que contengan agua al menos una vez a la semana. Deseche los recipientes que contengan agua que no se usan o necesitan. Algunas fuentes posibles son:



- Pilas de baño para pájaros
- ollas o sartenes
- Cubetas/Baldes
- Recipiente de agua
- Desagües de jardín

Los desagües del jardín deben estar bien tapados con malla.

### EVITAR LOS MOSQUITOS

Asegúrese de que las mallas de las ventanas y puertas estén apretadas y a prueba de mosquitos, y repare cualquier agujero.

## ALBERCAS DESCUIDADAS



¡Comuníquese con el distrito de control de mosquitos para reportar albercas descuidadas o fuentes de agua sin mantenimiento en su vecindario que pueden reproducir mosquitos!